



Apvienotās Karalistes vispieredzējušākais materiālu apstrādes un kaltēšanas iekārtu ražotājs.

ZĀLĀJU – LENTES KALTE



ZĀLĀJU-LENTES KALTE

Saturs

Pamata komplektācija	4
Siltuma avotu izvēles varianti	6
Lente	6
PLC Kontroles panelis	8
Attālinātā vadība	9
Vadības paneļa lietotne	9
Darbības princips	10
Papildus aprīkojums	12
Produkta padeves iespējas	12
Lentes tīrīšana	12
Karstā gaisa recirkulācija	13
Aizdegšanās trauksme un dzēšana	13
Vairākstāvu kaltes	13
Siltumizolēts korpuss	15
Kaltēšanas piemēri	16
Koksnes kaltēšana	16
Zaļmasas kaltēšana	17
Atkritumu kaltēšana	18

Pamatpunkti

- Smalka sietveida kaltēšanas lente.
- Cinkota korpusa konstrukcija – nerūsējošā tērauda konstrukcija kā izvēles variants.
- Pieejami vairāki siltuma avoti, tostarp biomasas, tvaika, dīzeļa, petrolejas vai gāzes.
- PLC skārienekrāna panelis ar interneta savienojumu.
- Izlīdzināšanas ierīce.
- Modulāra konstrukcija.
- Rotācijas birste lentes tīrīšanai.
- Pieejami dažādi lentes platumi - līdz 3m.
- Projektēts un ražots vienuviet .
- Atdzesēšanas sekcija kā izvēles variants.



ZĀLĀJU-LENTES KALTE

PERRY BIOMASS
ENGINEERING

Perry zālāju- lentes kalte ir ideāli piemērota gandrīz jebkura birstoša produkta kaltēšanai. Populārākie kaltes pielietojumi ir biomasas, trūdvielu, zālāju masas un sēklas kaltēšanai.

Perry zālāju- lentes kalte ir ideāli piemērots šādiem materiāliem:

Šķelda	Sasmalcināti otrreizējās	Zālāju masa
Skaidas	pārstrādes produkti	Zālāju sēklas
Koksnes granulas	Notekūdeņu dūņas un trūdvielas	Apelsīna mizas
Citas granulas	Kukurūzas pārslas	Celulozes granulas
Zāģmateriālu skaidas	Rieksti	Cieti sasmalcināti atkritumi
Biomasas salmi	Augļi un augļu šķēles	Granulēta un sasmalcināta
Cukurniedru salmi un izspaidas	Komposts	plastmasa
Garšaugi un tējas	Kokvilnas atbiras	Mājputnu mēsli
Kombinētās graudu kultūras	Ekstrudēta mājdzīvnieku barība	
Pupiņas un sojas pupiņas	Smalki samaltas slapjās skaidas	

Tradicionāli šāda veida materiālu kaltēšanai tiek izmantoti rotācijas trumuļa tipa kaltēšanas iekārtas. Tomēr šai metodei ir daudz trūkumu, tostarp:

- Augsts aizdegšanās risks vidējās darba temperatūras 426°C (800°F) dēļ.
- Produktu saspiešana.
- Potenciāli augstākas gaistošas emisijas, kurām var būt nepieciešamas papildu atļaujas.
- Augstākas darba temperatūras dēļ nav piemērotas siltuma recirkulācijai.

Perry zālāju- lentes kalte atrisina visas iepriekš uzskaitītās problēmas, kā arī ir ekonomiski efektīvāka, jo ir zemāka darba temperatūra un nodrošina iespēju veikt siltuma recirkulāciju.

Biomasas kaltēšana:

Dažos gadījumos biomasas materiāla ūdens saturs pirms lietošanas ir jāsamazina, lai:

- Nodrošinātu materiāla optimālu sildīšanas efektivitāti, tostarp lielāku liesmas temperatūru.
- Novērst nepilnīgu degvielas sadegšanu, kas izraisa darvas un kreoizota emisijas.
- Novērst dūmvada koroziju, atkārtoti kondensējot ūdeni.
- Uzlabojas materiāla transportēšanas un uzglabāšanas efektivitāte.

Pamata komplektācija

- **Modulāra** cinkota tērauda konstrukcija ir pieejama 1,5 m, 2,2 m un 3 m platumā. Kaltes garumu var palielināt ar 1 m soli no 8,5 m līdz 65 m (ieskaitot piedziņas un spriegošanas sekcijas). Kopējais kaltes augstums ir atkarīgs no izvēlēta siltuma avota.



- Standarta aprīkojumā ietilpst **rotējoša birste** lentes tīrīšanai – standarta biomasas un granulētajiem produktiem tas ir pieteikami. Lente automātiski tiek notīrta pilna apgrieziena ciklā.



- **Automātiskā vadība**, kas iekļauta standarta aprīkojumā, veic gaisa temperatūras mērīšanu pēc tāda paša principa kā standarta graudu kaltēs. Temperatūras mērīšana notiek virs un zem lentes kaltes uzlādes un izlādes izvados. Kad temperatūra zem lentes pie uzlādes pazeminās, tas norāda, ka kaltē tiek ievadīts mitrais materiāls un PLC automātiski palēninās lentas ātrumu. Ja temperatūra zem lentes izplūdes galā paaugstinās, tas norāda, ka kaltējamais materiāls sāk izžūt, tāpēc PLC nedaudz paātrinās lentas ātrumu. Kā papildus opciju iespējams iegādāties alternatīvu temperatūras mērīšanas sistēmu, kas izmanto mikroviļņu mitruma sensorus, lai mērītu mitrumu un kontrolētu lentas ātrumu no šiem rādījumiem. Ar mitruma sensoriem tiek mērīts mitrums, bet PLC programma veic regulējumus tādā pašā veidā kā standarta vadības sistēmā.

Pamata komplektācija

- Perry kalte ir aprīkota ar **automātisku lentes novietojuma vadīklas** rullīti, kas darbojas, izmantojot sensoru lentes malās, kas kontrolē lentes pārvietošanos uz vienu vai otru pusi. Pieskaroties sensoram, elektriskais aktuātors maina vadīklas rullīša leņķi, tādējādi novirzot lentu uz pretējo pusi.



- Perry zālāju- lentes kaltes konstrukcijā nav ķēžu elementu vai metālisku perforētu virsmu, tāpēc kalti ir iespējams uzturēt ļoti tīru. Kaltēs, kas aprīkotas ar metāliskām perforētām virsmām un ķēdēm tādi produkti kā zāle vai garšaugi atstās atlikumus, kas sadalīšanās rezultātā palielinās baktēriju daudzumu kaltē. Perry lentes kaltē ir mazāka iespēja sabojāt kaltējamo materiālu, jo tas nevar iestrēgt starp metāliskajām perforētajām virsmām un kustīgajiem ķēžu elementiem. Tā kā produkts pēc nonākšanas uz lentes un kaltēšanas procesa laikā ir nekustīgs nekādi bojājumi tam netiek nodarīti, kā tas būtu materiālu pārvietojot cauri kaltēm pa metālisko perforēto virsmu vai ar ķēdēm.
- Perry kaltes ekspluatācijas izmaksas ir ļoti mazas, jo detaļu nodilums, lēnā kaltēšanas ātruma un maz kustīgo detaļu dēļ, iekārtā ir minimāls.
- Tā kā kalte nav aprīkota ar metāliskām perforētām virsmām iekārtā nav spraugu, kas aizsērētu ar nelieliem produkta atlikumiem, tādējādi nav nepieciešams apturēt kaltes darbību un veikt tīrīšanas darbus kaltes korpusā.
- Produkta un gaisa noplūde kaltes uzlādes un izlādes galos tiek novērsta izmantojot mīkstu gumijas aizskarus. Lai palīdzētu uzturēt efektīvu blīvējumu to augstums ir regulējams. Gumijas aizskari ir lēni dilstoša detaļa.



Siltuma avotu izvēles varianti

Siltummaiņi

- Siltummaiņus parasti izmanto objektos, kuros ir pieejams biomasas siltuma avots, piemēram, šķeldas katli karstā ūdens ražošanai, vai ja ir pieejams tvaika siltuma avots.
- Ja nepieciešams, kalti var pielāgot esošajiem siltummaiņiem.

Ar dīzeļdegvielu vai gāzi darbināmi degļi

- Ja nepieciešams atsevišķs siltuma avots, var izmantot tiešās liesmas krāsni ar LPG vai dabasgāzes degļi. Alternatīvi, ja nepieciešams, to pašu degļi var izmantot kā siltummaiņi.



Lente

Universālā padeves lente ar ko ir aprīkota Perry kalte, ir piemērota visa veida birstošu izstrādāju pārvietošanai: šķeldai, skaidām, zāģu skaidām, papīra masai, zālāju masai, garšaugiem, dārzeņu šķēlītēm, SRF, RDF, silīcija dioksīda granulām, smiltīm, māla granulām un graudiem. Lente ir cieši austa, tāpēc ļoti maz izstrādājuma daļiņu tai iziet cauri.

Pīta polimēra lente (standarta aprīkojumā)

- Antistatiska sintētiska / bronzas pinums, kas ir labi piemērotas kaltēšanai zemās temperatūrās. Temperatūra līdz 130°C.
- Vislabāk piemērota mazākiem / smalkākiem produktiem, vai produktiem, kuriem ir plašs daļiņu izmēru diapazons, piemēram, šķeldai.
- Izstrādājumā iepītās bronzas stieples novērš lentas elektrostatisko uzlādi.
- Lentei ir augsts gaisa caurlaidības līmenis.
- Aprīkota ar diviem atsevišķiem vadīklas rullīšiem un divām rotējošām tīrīšanas birstēm (viena piedziņas galā un viena astes galā).





Siltummaiņi

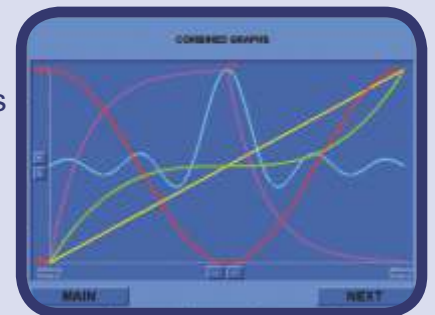
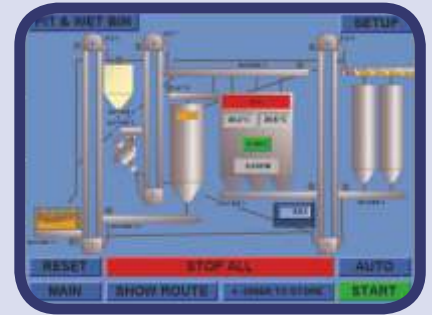


Petrolejas degļi

PLC kontroles panelis

Pārskats

- 12" skārienekrāns.
- Vienkārši lietojams.
- Vienkārši valodas statusa brīdinājumi.
- Izstrādāts un programmēts vienuviet.
- Visu rādījumu un trauksmju un kaltes statusa datu reģistrēšana.
- Mitruma satura ievade.
- Eksportējiet visus reģistrētos kaltēšanas apstākļus un mitruma rādītājumus izklājlapā un automātiski izveidojiet ikdienas atskaites lapas.
- Iekļauts degvielas patēriņa kalkulators dīzeļdegvielas aprīkojumam.



Attālinātā piekļuve caur internetu

Savienojiet Perry PLC paneli ar internetu, lai:

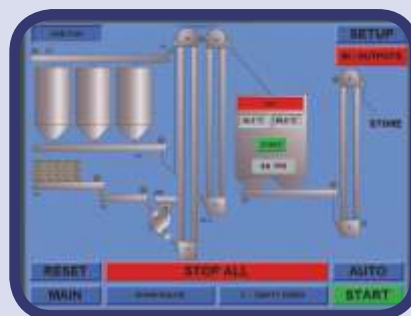
- Atļautu statusa ziņojumu sūtīšanu uz atlasītajiem mobilo tālrunu numuriem un e-pasta adresēm.
- Ir iespēja attālināti vadīt vai uzraudzīt kaldi no jebkura datora vai planšetdatora, kas ir savienots ar internetu.
- Lejupielādējiet visu kaltēšanas vēsturi un reģistrētos datus.
- Ļaujiet ražotāja inženieriem piekļūt panelim, lai veiktu diagnostiku vai regulējumus.



Visām funkcijām ir nepieciešams interneta savienojums un modems.

Diagnostika

Kaltēšanas vēsture tiek reģistrēta — ievades un izlādes ekrānos tiek parādīti pašreizējie apstākļi, lai atvieglotu kļūdu diagnostiku.



Vadības paneļa lietotne

Pilnīga kaltes kontrole no jebkuras vietas ar WiFi vai 3G/4G pieslēgumu!

Bezmaksas lietotne pieejama gan Apple App Store, gan Google Play veikalā.

- Kontrolējiet Perry PLC kalti vai vadības paneli no sava tālruņa.
- Divi iestatījumi — vai nu skatīt vai vadīt paneli.
- Tālummaiņas iespēja, kas atvieglo pogu un ekrāna lasīšanu.
- Statiskā IP un paroles nozīmē, ka savienojums ir drošs.
- Dažādās ierīcēs var instalēt vairākas lietojumprogrammas.
- Katrai lietojumprogrammai var uzstādīt vairākus paneļus.



Lietotne sniedz lietotājiem lielāku elastību, darbinot kalti; tagad varat vadīt vadības paneli vai pārbaudīt Perry aprīkojuma statusu no jebkuras vietas, kur atrodaties.

Attālinātā vadība

Sēdiet pie datora un uzraugiet savu kalti!

- Lietojiet attālināto vadības savienojumu tieši tāpat kā vadības paneli; ekrānā tiek parādīta precīza paneļa imitācija. Visu, ko var izdarīt uz paneļa, var izdarīt caur attālināto vadību.
- Vadības paneļa Statisko IP adresi un paroli var izmantot attālinājā vadībā.
- Lietojumprogrammu var instalēt vairākās ierīcēs.
- Lietojumprogrammai var pievienot vairākus paneļus.

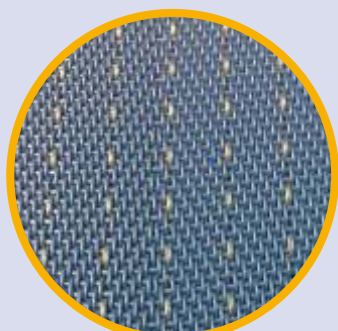
*Panelim ir jābūt savienotam ar internetu, izmantojot statisku IP adresi un porta pārsūtīšanas iespēju, Windows ierīcēm pašlaik nav pieejama neviena lietotne.



Darbības princips

Aukstais gaiss tiek iesūkts caur siltummaiņiem, kur tas tiek uzkaršēts līdz vajadzīgajai temperatūrai. Pēc tam siltais gaiss tiek izvadīts caur produkta slāni un lentu un izkļiedēts caur ventilatoriem.

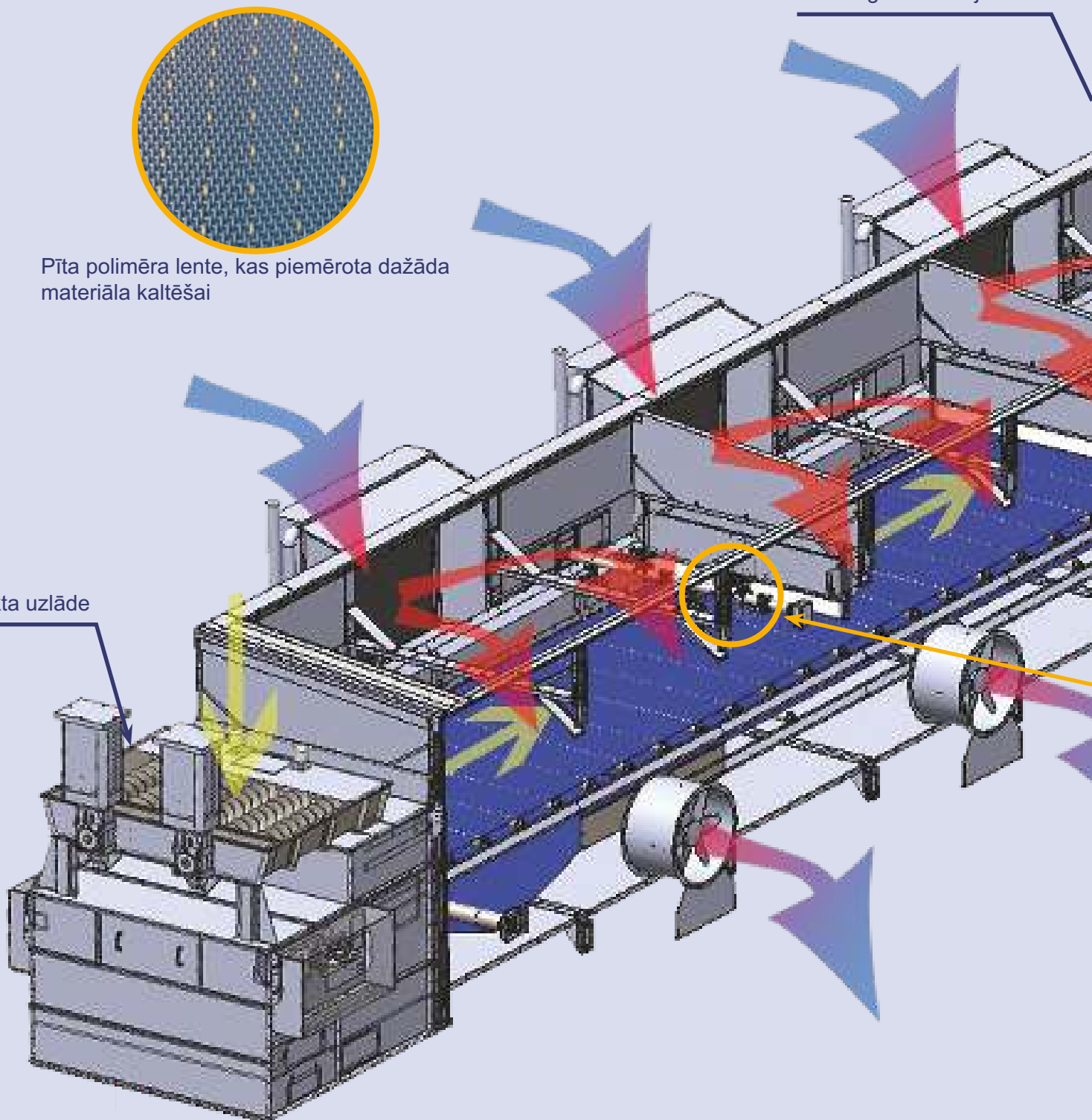
Lai uzzinātu vairāk sazinieties ar mums pa tālruni +371 62101777, info@jvkprojekti.com, www.jvkprojekti.com



Pīta polimēra lente, kas piemērota dažāda materiāla kaltēšanai

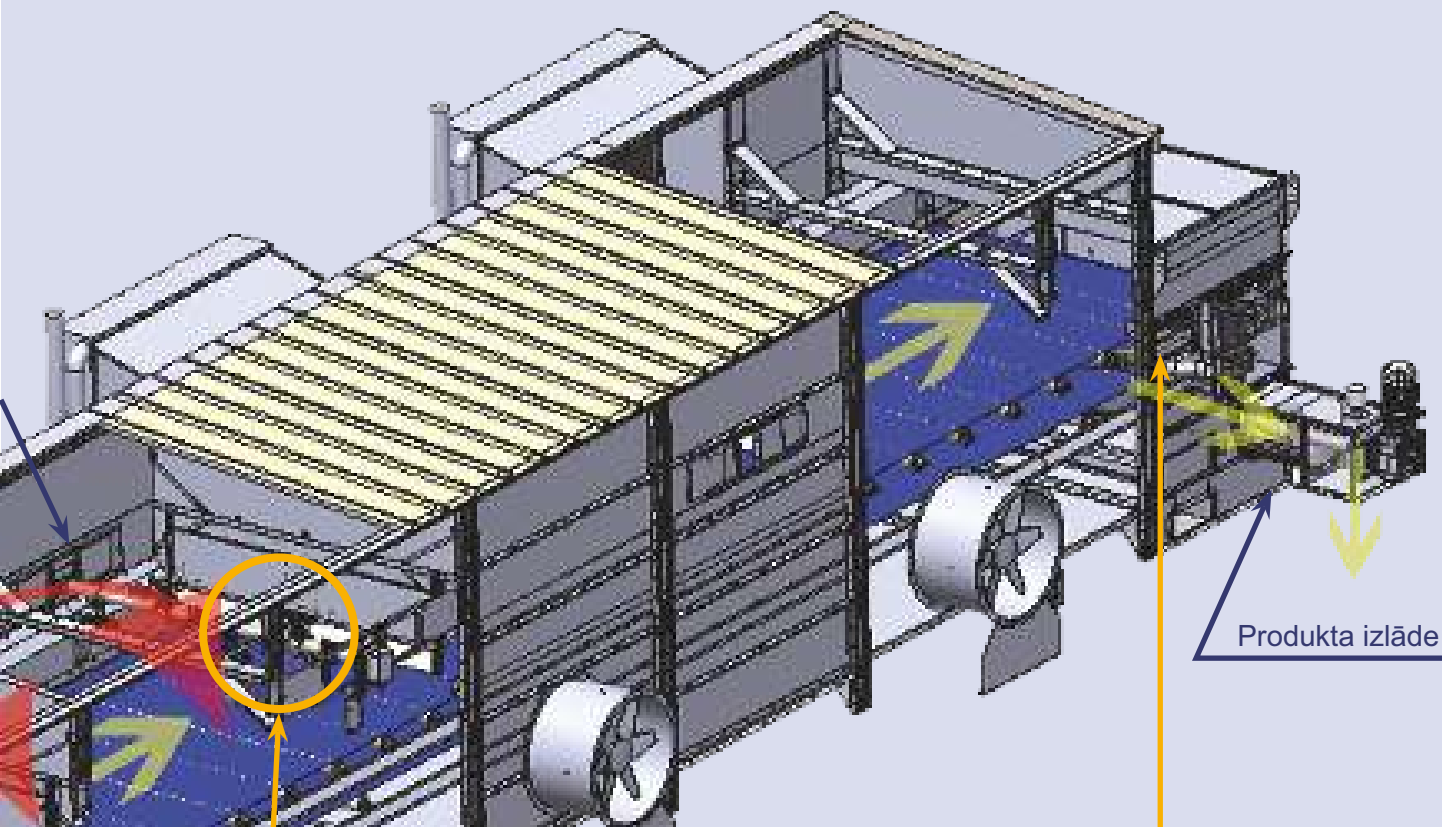
Izolēta karstā gaisa sekcija

Produkta uzlāde



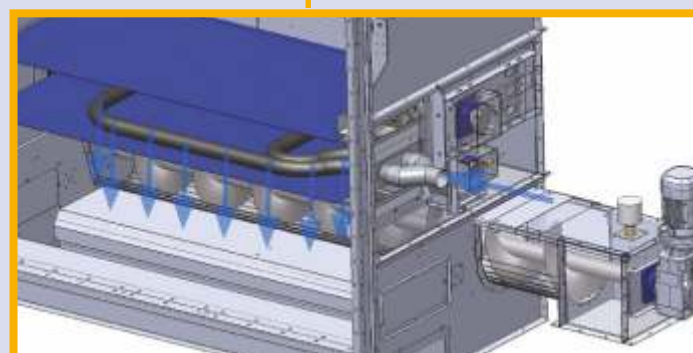
Šķelda - Koka skaidas – Zāģu skaidas - Salmi - Papīra masa - Zālāju masa - Trūdvielas - Kukurūzas pārslas

ZĀLĀJU-LENTES KALTE

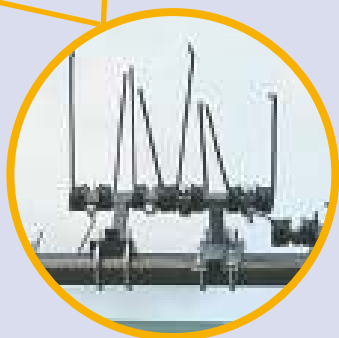


Produkta izlāde

Zemas jaudas aksiālie ventilatori



Papildus aprīkojums- gaisa nazis lentes tīrīšanai



Papildus aprīkojums- produktu maisītāji, lai atvieglotu kaltēšanu.



Apvienotās Karalistes pieredzes bagātākais materiālu kaltēšanas un apstrādes iekārtu ražotājs.
Lai uzzinātu vairāk par Perry lentes kalti, sazinieties ar mums:
Oficiālais pārstāvis Latvijā: SIA JVK Projekti,
Tel.: +371 62 101 777, www.jvkprojekti.com

Sasmalcināti otrreizējās pārstrādes produkti - Cieti smalkie atkritumi - Granulēta un sasmalcināta plastmasa



Lai uzzinātu vairāk par Perry lentes kalti, sazinieties ar mums:
Oficiālais pārstāvis Latvijā: SIA JVK Projekti,
Tel.: +371 62 101 777, www.jvkprojekti.com
www.perrybiomassengineering.com.

Papildus aprīkojums

Produkta padeves iespējas

- **Padeves gliemežtransportieri** ar padeves tvertni, ko var izmantot kā bufertvertni, lai nodrošinātu vienmērīgu produktu padošanu pa lentu. Atkarībā no izvēlēta kaltes platuma, šajā padeves tvertnē var būt novietoti vairāki padeves gliemežtransportieri. Tvertni var uzpildīt izmantojot pašizgāzēju, vai ar norijas, transportiera vai gliemežtransportiera palīdzību.
- **Padeve uz lentu** - var izmantot atsevišķi vienu vai vairākus padevējus rindā. Padeve uz lentu nodrošina vienmērīgu un līdzenu produkta padošanu kaltē, un darbojas kā bufera tvertne.
- **2 m bufera tvertne** — padeves gliemežtransportieri var aprīkot ar 2 m augstu bufertvertni, lai nodrošinātu vienmērīgu un pastāvīgu produkta padeves ātrumu un kalte vienmēr būtu uzpildīta.
- **Gravitācijas padeve** — papildus esošajām padeves un izlīdzināšanas sistēmām, kas jau ir komplektācijā, Perry piedāvā gravitācijas padeves tvertni.



Lentes attīrīšana

Standarta aprīkojumā visas Perry zālāju- lentes kaltes ir aprīkotas ar rotējošu birsti lentes tīrīšanai.

Papildu aprīkojums lentes tīrīšanai:

- **Gaisa nazis** — ar tā palīdzību no lentes var izpūst nelielas daļiņas, piemēram, puteļus vai smalkas daļiņas, nodrošinot vienmērīgu gaisa plūsmu visā lentas garumā.
- **Ūdens strūkļa** - ir pieejama augstspiediena ūdens strūkļa tīrīšanas sistēma lipīgākiem produktiem.

Abas metodes novietotas pēc piedziņas trumuļa, lai notīrītu lentu pirms tās atgriešanās uzlādes galā.

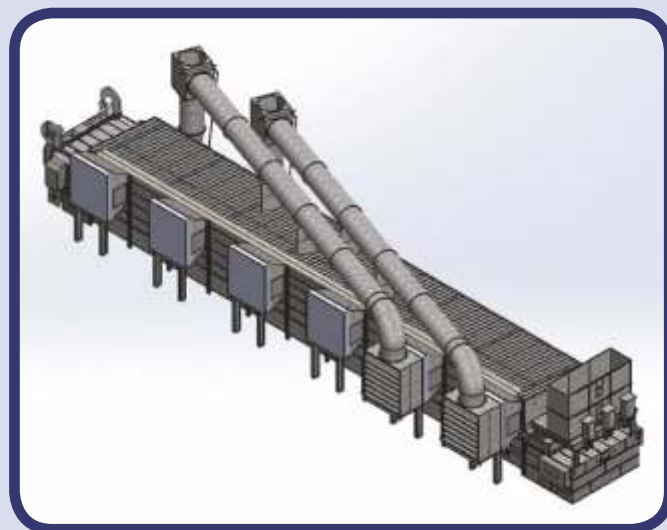
PLC vadības panelis var pastāvīgi uzraudzīt gaisa spiedienu zem un virs lentes. Kad spiediens paaugstinās, tīrīšanas opciju var ieslēgt automātiski noteiktam lentes apgriezīenu skaitam.



Papildus aprīkojums

Karstā gaisa recirkulācija

- Vidēji, aprīkojot kalti ar karstā gaisa recirkulācijas sistēmu, var tikt ietaupīta aptuveni viena trešdaļa no nepieciešamās siltumenerģijas.
- Tas samazina kaltes kopējās ekspluatācijas izmaksas.
- Tas samazina gaisa daudzumu, kas tiek izvadīts caur ventilatoriem.
- Tas ir īpaši noderīgi objektos, kuros tiek izmantota smaku mazināšanas sistēma.



Aizdeģšanās trauksme un dzēšana

Perry piedāvā divas aizdegšanās atklāšanas un dzēšanas sistēmas gaistošākiem materiāliem vai eļļas augiem.

- Sistēma ir izstrādāta un uzstādīta atbilstoši Lielbritānijas standartu sertificēšanas sistēmai— NFPA 750 — 2015 un ņemot vērā BS8489 — 1:2016.
- Perry izstrādāts sūknis ugunsdzēšanas sistēmai. Tas nav sertificēts atbilstoši Lielbritānijas standartiem, taču ir izmaksu ziņā tas efektīvāks risinājums. To var aprīkot ar automātisku smidzināšanas stieņa opciju vai manuālu apsmidzināšanas opciju.

Aizdeģšanās atklāšanas un dzēšanas sistēmu prezentēšana apdrošināšanas sabiedrībām, visticamāk, samazinās apdrošināšanas prēmijas.

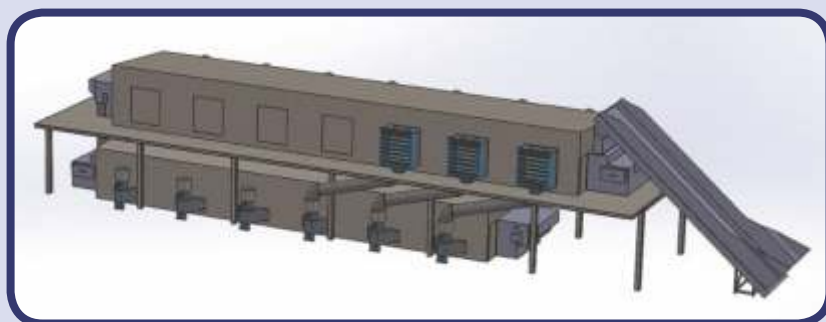
Vairākstāvu kaltes

Projektiem, kuros ir ierobežots telpas daudzums, Perry piedāvā kaltes izvietot vairākos stāvos. Tas ļauj divām kaltēm, kas novietotas viena uz otras darboties kā vienai garai kaltei, lai palielinātu caurplūdes apjomu.

Šajā gadījumā, kalte, kas atrodas augšējā stāvā tiek novietota uz starpstāvu grīdas, tādējādi nodrošinot pilnīgu piekļuvi augšējai kaltei.

Perry piegādā visus nepieciešamos tērauda balstus un grīdas segumus.

Šāds novietojums iespējams visām Perry zālāju- lentes kaltēm.





Pilnībā noslēgta konstrukcija



Pilnībā noslēgta konstrukcija
Ventilatora puse Siltummaiņa puse

Iekšpusē
bez korpusa

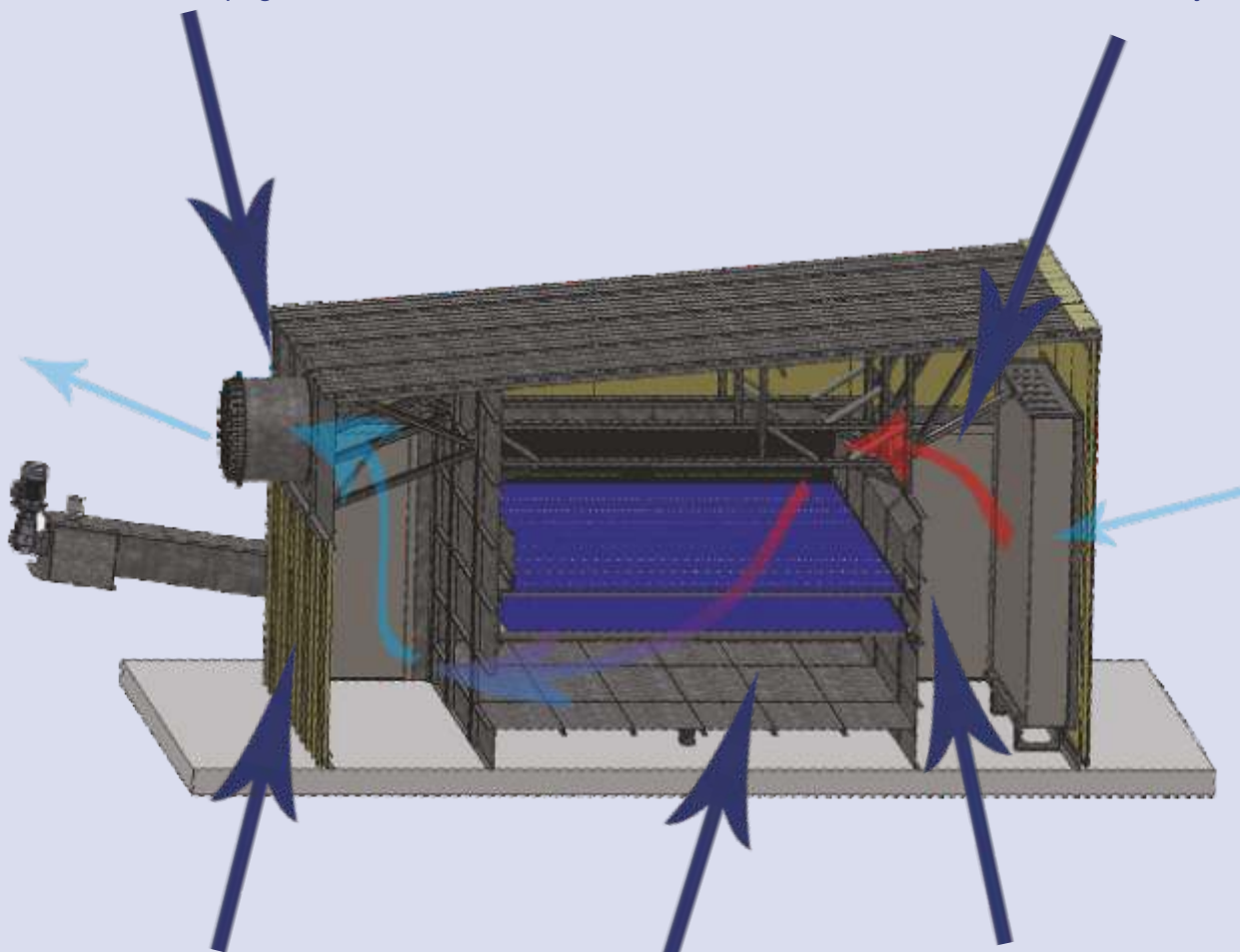


Bez Korpusa

Siltumizolēts korpuss

Modulārais dizains ļauj nākotnē veikt vienkāršu kaltes pagarināšanu.

Karsts gaiss tiek virzīts pāri pārsegumiem un lejup caur kaltēšanas līniju.



Pieejams plašs korpasa krāsu klāts, lai nodrošinātu, ka kalte iekļaujas apkārtējā vidē.

Vienkārša piekļuve tīrīšanai un apkopei, nav nepieciešams noņemt sānu paneļus.

Viegli notīrīt smalkās produkta daļiņas un putekļus, kas varētu būt izveidojušies zem kaltēšanas līnijas.



Perry lentes tipa kalšu piemēri bez korpasa.



Pilnībā izolētu Perry lentes tipa kalšu piemēri

Koksnes kaltēšana

G30-G50 šķelda

Piemēri ir balstīti uz 100°C karstā gaisa temperatūru, 45% sākotnējo mitruma saturu, 10% mērķa mitruma saturu.

Nepieciešamā siltuma enerģija ir balstīta izmantojot standarta kalti bez karstā gaisa recirkulācijas. Siltumenerģijas ietaupījums ir vismaz viena trešdaļa no nepieciešamās enerģijas, ja ir uzstādīta karstā gaisa recirkulācija.



Kaltes modelis	Lentes platums	Vispārējais garums	Mitrā materiāla ievade	Sausā materiāla izlāde	Termālā enerģija
BD1510	1.5m	15m	1.7tph	1.0tph	1000kW
BD1520	1.5m	25m	3.5tph	2.1tph	2100kW
BD2225	2.2m	30m	5.8tph	3.5tph	3500kW
BD3040	3.0m	45m	13.9tph	8.5tph	8500kW
BD3050	3.0m	55m	17.4tph	10.6tph	10,500kW

Skaidas

Piemēri ir balstīti uz 100°C karstā gaisa temperatūru, ar 45% sākotnējo mitruma saturu, 10% mērķa mitruma saturu.

Nepieciešamā siltuma enerģija ir balstīta izmantojot standarta kalti bez karstā gaisa recirkulācijas. Siltumenerģijas ietaupījums ir vismaz viena trešdaļa no nepieciešamās enerģijas, ja ir uzstādīta karstā gaisa recirkulācija.



Kaltes modelis	Lentes platums	Vispārējais garums	Mitrā materiāla ievade	Sausā materiāla izlāde	Termālā enerģija
BD1510	1.5m	15m	0.9tph	0.5tph	750kW
BD1520	1.5m	25m	1.8tph	1.1tph	1500kW
BD2225	2.2m	30m	2.9tph	1.8tph	2500kW
BD3040	3.0m	45m	7.1tph	4.3tph	5600kW
BD3050	3.0m	55m	8.9tph	5.4tph	7000kW

Zaļmasas kaltēšana

Svaigi pļauta zaļmasa/lucerna

Piemēri ir balstīti uz 100°C karstā gaisa temperatūru, ar 85% sākotnējo mitruma saturu, 12% mērķa mitruma saturu.

Nepieciešamā siltuma enerģija ir balstīta izmantojot standarta kalti bez karstā gaisa recirkulācijas. Siltumenerģijas ietaupījums ir vismaz viena trešdaļa no nepieciešamās enerģijas, ja ir uzstādīta karstā gaisa recirkulācija.



Kaltes modelis	Lentes platums	Vispārējais garums	Mitrā materiāla ievade	Sausā materiāla izlāde	Termālā enerģija
BD1510	1.5m	15m	0.5tph	0.1tph	850kW
BD1520	1.5m	25m	1.1tph	0.2tph	1700kW
BD2225	2.2m	30m	1.9tph	0.3tph	2800kW
BD3040	3.0m	45m	4.5tph	0.7tph	6700kW
BD3050	3.0m	55m	5.6tph	0.9tph	8450kW

Sažuvusi zaļmasa/lucerna

Piemēri ir balstīti uz 100°C karstā gaisa temperatūru, ar 65% sākotnējo mitruma saturu, 10% mērķa mitruma saturu.

Nepieciešamā siltuma enerģija ir balstīta izmantojot standarta kalti bez karstā gaisa recirkulācijas. Siltumenerģijas ietaupījums ir vismaz viena trešdaļa no nepieciešamās enerģijas, ja ir uzstādīta karstā gaisa recirkulācija.



Kaltes modelis	Lentes platums	Vispārējais garums	Mitrā materiāla ievade	Sausā materiāla izlāde	Termālā enerģija
BD1510	1.5m	15m	0.7tph	0.5tph	850kW
BD1520	1.5m	25m	1.5tph	0.6tph	1700kW
BD2225	2.2m	30m	2.5tph	1.0tph	2800kW
BD3040	3.0m	45m	6.1tph	2.3tph	6700kW
BD3050	3.0m	55m	7.6tph	2.9tph	8450kW

Atkritumu kaltēšana

Šķiroti smalkie atkritumi

Piemēri ir balstīti uz 100°C karstā gaisa temperatūru, ar 35% sākotnējo mitruma saturu, 12% mērķa mitruma saturu.

Nepieciešamā siltuma enerģija ir balstīta izmantojot standarta kalti bez karstā gaisa recirkulācijas. Siltumenerģijas ietaupījums ir vismaz viena trešdaļa no nepieciešamās enerģijas, ja ir uzstādīta karstā gaisa recirkulācija.



Kaltes modelis	Lentes platums	Vispārējais garums	Mitrā materiāla ievade	Sausā materiāla izlāde	Termālā enerģija
BD1510	1.5m	15m	1.4tph	1.1tph	800kW
BD1520	1.5m	25m	2.9tph	2.1tph	1600kW
BD2225	2.2m	30m	4.8tph	3.6tph	2600kW
BD3040	3.0m	45m	11.6tph	8.6tph	6200kW
BD3050	3.0m	55m	14.5tph	10.7tph	7700kW

Nešķiroti, nesmalcināti atkritumi

Piemēri ir balstīti uz 100°C karstā gaisa temperatūru, ar 50% sākotnējo mitruma saturu, 15% mērķa mitruma saturu.

Nepieciešamā siltuma enerģija ir balstīta izmantojot standarta kalti bez karstā gaisa recirkulācijas. Siltumenerģijas ietaupījums ir vismaz viena trešdaļa no nepieciešamās enerģijas, ja ir uzstādīta karstā gaisa recirkulācija.



Kaltes modelis	Lentes platums	Vispārējais garums	Mitrā materiāla ievade	Sausā materiāla izlāde	Termālā enerģija
BD1510	1.5m	15m	0.7tph	0.4tph	750kW
BD1520	1.5m	25m	1.5tph	0.8tph	1500kW
BD2225	2.2m	30m	2.5tph	1.5tph	2600kW
BD3040	3.0m	45m	5.9tph	3.5tph	6200kW
BD3050	3.0m	55m	7.4tph	4.3tph	7700kW

Perry of Oakley kopš 1947 gada!

"Perry of Oakley" 1947. gadā nodibināja lauksaimnieka dēls Toms Perijs (Tom Perry), kurš piedāvāja mobilo remontu un ražošanas pakalpojumu vietējiem lauksaimniekiem un uzņēmumiem Oklijā, Hempšīras Basingstokas apgabalā.

Strādājot mājās, viņš pārveidoja automašīnu Austin 12 par pārvietojamu darbnīcu; aizmugurējais sēdekļis tika aizstāts ar metināmo aparātu. Viņš apceļoja visu valsti, ja nebija mājās tad gulēja teltī, remontēja lauksaimniecības tehniku uz lauka (remontēja tvaika dzinējus, metināja kombainus un graudu kulšanas tehniku).

1949. gadā Toms Perijs uzprojektēja un uzbūvēja mūsu pašu pirmo lentes un kausiņu noriju ar jaudu 5 t/h. 1949. gadā tika saražoti arī mūsu pirmie graudu tīrītāji. Šīs agrinās tīrīšanas iekārtas bija aprīkoti ar mehāniskiem sietiem un aspirāciju, lai noņemtu putekļus un vieglus atkritumus.

1950. gadu sākumā Toms Perijs izstrādāja un saražoja Oklijā daudzus jaunus lauksaimniecības mehanizācijas palīgīdzekļus. Tai skaitā uz traktora montējamus

grābekļus, piekabes, putekļu samazināšanas sistēmas ražas novākšanas kombainiem un graudu transportierus, kurus darbina benzīna dzinēji vai elektromotori. Šo transportieru jauda bija līdz 5 t/h, kad jaudas prasības palielinājās tika izstrādāti pirmie kēžu un lāpstīņu transportieri. Šie transportieri bija priekšgājēji tiem transportieriem, kurus Perry pašlaik izstrādā un ražo ar jaudu līdz 650 t/h.

1952. gadā Oklijas pilsētā tika uzcelta pirmā rūpnīca – tās izmēri bija 60 pēdas x 40 pēdas.

1955. gadā tika saražota mūsu pirmā nepārtrauktās plūsmas graudu kalte ar jaudu 5 t/h.

Uzņēmums nepārtraukti attīstījās, balstoties uz savu reputāciju, jo 1950. gadu sākumā piegādāja uzticamus, labi attīstītus

transportierus un kausiņu norijas. Pašu izstrādātā dizaina graudu kaltes eksporta tirdzniecība, kā arī klāsta papildināšana ar putekļu nosūkšanas aprīkojumu un svēršanas piltuvi. Tika paplašināts transportieru klāsts, iekļaujot izliktos un slīpos transportierus, kā arī plūsmas un atgriezenisko transportieru veidus.

1974. gadā Oklijas pilsētā Beisingstokā, tika uzcelta pavisam jaunam nolūkam uzbūvēta ražotne.

1990. gadā bizness bija pietiekami paplašinājies un radās nepieciešamība pēc paplašināšanās – Toma dēla Naidžela Perija vadībā tika veikta pārcelšanās uz lielākām telpām Honitonu Devonā.

Nākamajā gadā uzņēmumam pievienojās Naidžela dēls Deivids, kurš ieguva pirmās klases goda grādu inženierzinātnēs.



2007. gada oktobrī Deivids Perijs pārņēma izpilddirektora amatu, un viņa māsa Klēra pievienojās pilnas slodzes darbam 2020. gadā. Perry joprojām turpina paplašināties un plāno nākotni. Uzņēmums ir ieguvis daudzas balvas, tostarp SHAPA Gada eksportētājs 2017 un 2021 un Global 100 Labākais dizainers beramkravu materiālu apstrādes, kaltēšanas un uzglabāšanas jomā – Apvienotajā Karalistē 2022.

Investīcijas visjaunākajā CAD CAM tehnoloģijā, tostarp trīsdimensiju projektēšanas iekārtās un jaunākajās pilnībā automatizētajās caurumošanas un formēšanas iekārtās; visi Perry produkti ir izstrādāti un ražoti Perry speciāli uzceltā objektā valsts rietumu daļā, izmantojot zināšanas, kas iegūtas vairāk nekā 70 uzņēmējdarbības gados.

Mums ir liela inženierzinātņu un projektēšanas nodaļa, kā arī ļoti aktīva pētniecības un attīstības programma. Mēs sniedzam ekspertu tehnisko atbalstu mūsu iekārtām visā pasaulē, un mums ir viens no visplašākajiem rezerves daļu krājumiem tirdzniecībā.



SHAPA 's 2017 & 2021 "Gada Eksportētājs" balvu ieguvēji
& DIT Export čempioni.

Perry of Oakley Ltd.



Oficiālais pārstāvis Latvijā: SIA JVK Projekti,

Telefons: +371 62101777,

info@jvkprojekti.com, www.jvkprojekti.com

